

ARTCOOL

INVERTER V

Beyond Efficiency

ART COOL od LG zkrášlí vaši domácnost. Světově uznávaný jemný design zaujme vaši pozornost. Okouzlí vás také výkonné chlazení. Zaplňte váš prostor příjemným chladivým vánkem spolu s kvalitním designem ART COOL.



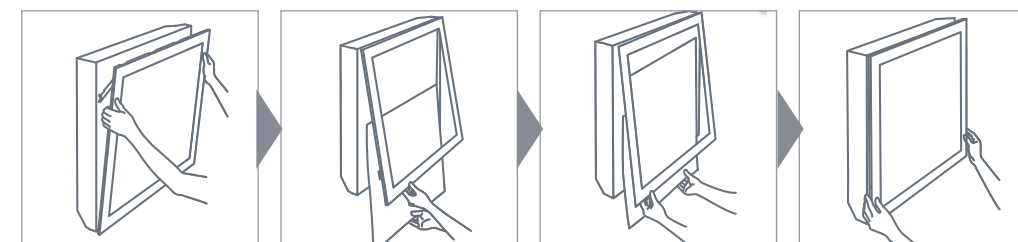
Vyměnitelné fotografie

S revolučním systémem LG ARTCOOL s vyměnitelnými fotografiemi můžete jednoduchým způsobem změnit vzhled vaší klimatizační jednotky podle toho jak chcete a kdy chcete.

Příklad

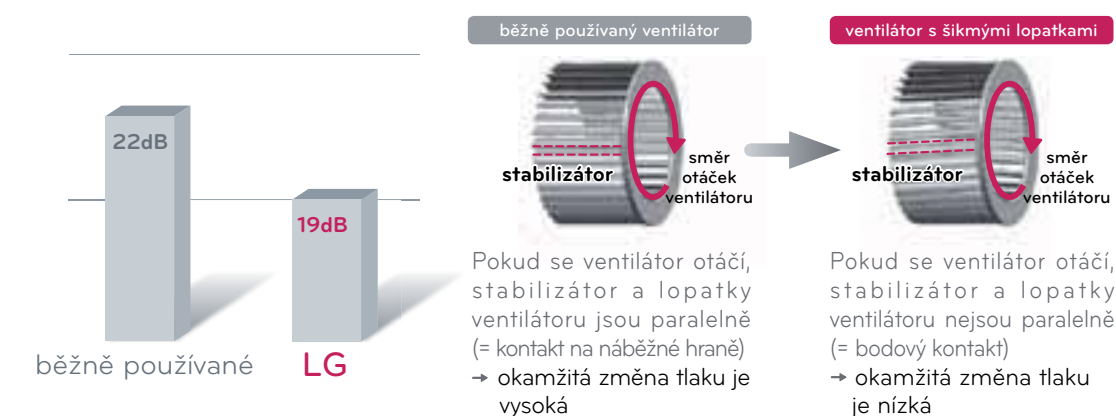


Snadná výměna obrázků za vaše fotografie.



Nízká hladina hluchnosti

Vnitřní jednotka má nízkou provozní hladinu hluchnosti a funkce klidového režimu vám umožní klidný a ničím nerušený spánek. Například, model LG CA09AWR, CA12AWR v režimu spánku dosahuje pouze 19dB. Venkovní jednotky mají nižší vibrace a hladinu hluchnosti díky super tichému ventilátoru a motoru.



ARTCOOL Galerie

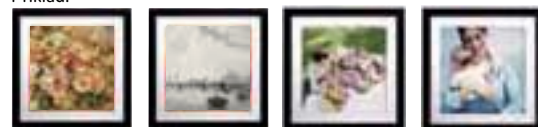
INVERTER V
 Beyond Efficiency

A09AW1
A12AW1

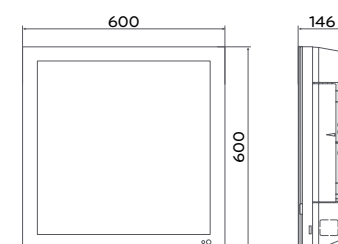
- Čistící systém vzduchu NEO Plasma
- Antikorozní povrchová úprava Gold Fin
- Automatické čištění
- Vyměnitelný obraz
- 3D Automatické naklápění žaluzií
- Dálkové bezdrátové ovládání



Příklad:



Snadná výměna obrazů za vaše fotografie.



2.6-3.5kW

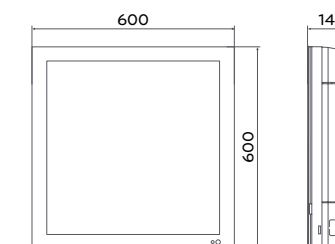
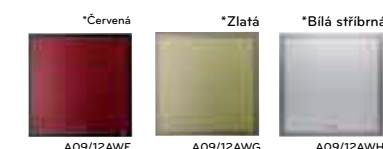
A09AW*
A12AW*

- Čistící systém vzduchu NEO Plasma
- Antikorozní povrchová úprava Gold Fin
- Automatické čištění
- 3D Automatické naklápění žaluzií
- Dálkové bezdrátové ovládání



*Stříbrná

A09/12AWV



2.6-3.5kW

Specifikace

Model	VNITŘNÍ JEDNOTKA VENKOVNÍ JEDNOTKA	A09AW1 NF2 A09AWU UF2	A12AW1 NF2 A12AWU UF2
Chladicí výkon	kW	1.30-2.70-3.50	1.30-3.50-4.00
Topný výkon	kW	1.30-3.50-4.20	1.30-4.20-5.00
Topný výkon při nízkých teplotách (-7°C)	kW	-	-
Příkon	Chlazení/Topení	W	830/960
EER	W/W	3.25	3.21
COP	W/W	3.65	3.62
Roční energetická spotřeba	Chlazení	kWh	415
Napájení	Ø / V / Hz	1 / 220-240 / 50	1 / 220-240 / 50
Průtok vzduchu	Vnitřní, max.	m ³ /min	8
	Venkovní, max.	m ³ /min	26
Hladina akustického tlaku	Vnitřní Vys/Stř/Niz	dB(A)±3	35 / 29 / 25 / 23
	Venkovní, max.	dB(A)±3	48
Hladina akustického výkonu	Vnitřní, max.	dB(A)	57
	Venkovní, max.	dB(A)	65
Provozní rozsah	Chlazení (venkovní)	°C	-5-43
	Topení (venkovní)	°C	-10-24
Kompresor	Typ	rotační	rotační
Ventilátor (vnitřní)	Výkon motoru	W	24
Ventilátor (venkovní)	Výkon motoru	W	43
Provozní proud	Chlazení/Topení	A	3.8 / 4.4
Startovací proud	Chlazení/Topení	A	4.5 / 5.2
Maximální proud	Chlazení/Topení	A	5.7 / 6.9
Doporučená velikost jističe	Chlazení/Topení	A	6.5/8.0
Přívodní kabel napájení	poč. x vel.	3*1.0	3*1.0
Propojovací kabel poč. x vel.	poč. x vel.	4*1 (vč. země)	4*1 (vč. země)
Chladivo a náplň (při 7,5 m)	g	1000	1000
Dodatečná náplň chladiva	g/m	20	20
Připojení potrubí	Kapalina	mm(in)	6.35(1/4)
	Plyn	mm(in)	9.52(3/8)
Délka potrubí (min./max.)	m	-/15	-/15
Max. převýšení	m	7	7
Odvod kondenzátu (vnější/vnitřní)	mm	21.5 / 16.0	21.5 / 16.0
Rozměry	Vnitřní (Š x V x H)	mm	600 x 600 x 146
	Venkovní (Š x V x H)	mm	770 x 545 x 245
Čistá hmotnost	Vnitřní	kg	15
	Venkovní	kg	32

Poznámky: 1. Vzhledem k průběžným inovacím si vyhrazujeme právo na změnu parametrů bez upozornění.

2. Výkony vycházejí z následujících podmínek:

Chlazení: - vnitřní teplota 27 °C DB / 19 °C WB, venkovní teplota 35 °C DB/24 °C WB.

Topení: - vnitřní teplota 20 °C DB / 15 °C WB, venkovní teplota 7 °C DB/6 °C WB

3. Výše uvedené hodnoty roční energetické spotřeby jsou průměrné hodnoty po 500 hodinách provozních za rok při nominálních výkonech.

Specifikace

Model	VNITŘNÍ JEDNOTKA VENKOVNÍ JEDNOTKA	A09AW* NF2 A09AWU UF2	A12AW* NF2 A12AWU UF2
Chladicí výkon	kW	1.30-2.70-3.50	1.30-3.50-4.00
Topný výkon	kW	1.30-3.50-4.20	1.30-4.20-5.00
Topný výkon při nízkých teplotách (-7°C)	kW	-	-
Příkon	Chlazení/Topení	W	830/960
EER	W/W	3.25	3.21
COP	W/W	3.65	3.62
Roční energetická spotřeba	Chlazení	kWh	415
Napájení	Ø / V / Hz	1 / 220-240 / 50	1 / 220-240 / 50
Průtok vzduchu	Vnitřní, max.	m ³ /min	8
	Venkovní, max.	m ³ /min	26
Hladina akustického tlaku	Vnitřní Vys/Stř/Niz	dB(A)±3	35 / 29 / 25 / 23
	Venkovní, max.	dB(A)±3	48
Hladina akustického výkonu	Vnitřní, max.	dB(A)	57
	Venkovní, max.	dB(A)	65
Provozní rozsah	Chlazení (venkovní)	°C	-5-43
	Topení (venkovní)	°C	-10-24
Kompresor	Typ	rotační	rotační
Ventilátor (vnitřní)	Výkon motoru	W	24
Ventilátor (venkovní)	Výkon motoru	W	43
Provozní proud	Chlazení/Topení	A	3.8 / 4.4
Startovací proud	Chlazení/Topení	A	4.5 / 5.2
Maximální proud	Chlazení/Topení	A	5.7 / 6.9
Doporučená velikost jističe	Chlazení/Topení	A	6.5/8.0
Přívodní kabel napájení	poč. x vel.	3*1.0	3*1.0
Propojovací kabel poč. x vel.	poč. x vel.	4*1 (vč. země)	4*1 (vč. země)
Chladivo a náplň (při 7,5 m)	g	1000	1000
Dodatečná náplň chladiva	g/m	20	20
Připojení potrubí	Kapalina	mm(in)	6.35(1/4)
	Plyn	mm(in)	9.52(3/8)
Délka potrubí (min./max.)	m	-/15	-/15
Max. převýšení	m	7	7
Odvod kondenzátu (vnější/vnitřní)	mm	21.5 / 16.0	21.5 / 16.0
Rozměry	Vnitřní (Š x V x H)	mm	600 x 600 x 146
	Venkovní (Š x V x H)	mm	770 x 545 x 245
Čistá hmotnost	Vnitřní	kg	15
	Venkovní	kg	32

Poznámky: 1. Vzhledem k průběžným inovacím si vyhrazujeme právo na změnu parametrů bez upozornění.

2. Výkony vycházejí z následujících podmínek:

Chlazení: - vnitřní teplota 27 °C DB / 19 °C WB, venkovní teplota 35 °C DB/24 °C WB.

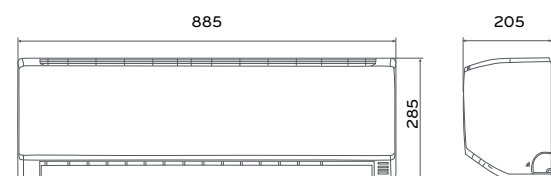
Topení: - vnitřní teplota 20 °C DB / 15 °C WB, venkovní teplota 7 °C DB/6 °C WB

3. Výše uvedené hodnoty roční energetické spotřeby jsou průměrné hodnoty po 500 hodinách provozních za rok při nominálních výkonech.

ARTCOOL

INVERTER V
Beyond EfficiencyCA09AW*
CA12AW*

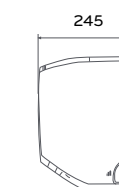
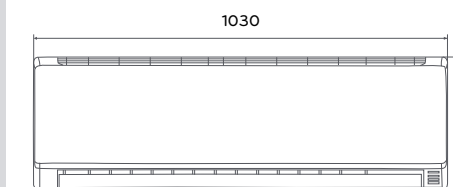
- Vysoká účinnost
- Optimalizované chlazení a topení
- Antivirový a antialergenní filtr
- Rychlá a snadná instalace
- Plazma filtr a trojitý filtr
- Kompatibilní s Multi systémem Inverter



2.6-3.5kW

CA18AW*
CA24AW*

- Vysoká účinnost
- Optimalizované chlazení a topení
- Antivirový a antialergenní filtr
- Rychlá a snadná instalace
- Plazma filtr a trojitý filtr
- Kompatibilní s Multi systémem Inverter



2.6-3.5kW

Specifikace

Model	VNITŘNÍ JEDNOTKA VENKOVNÍ JEDNOTKA	CA09AWR NBO S09AQU UBO	CA12AWR NBO S12AQU UBO
Chladicí výkon		0.89-2.50-3.70	0.89-3.50-4.04
Topný výkon		0.89-3.2-5.00	0.89-4.0-6.00
Topný výkon při nízkých teplotách (-7°C)		3.20	3.80
Příkon	Chlazení/Topení	550/700	880/960
EER	W/W	4.55	3.98
COP	W/W	4.6	4.17
Roční energetická spotřeba	Chlazení	275	440
Napájení	Ø / V / Hz	1 / 220-240 / 50	1 / 220-240 / 50
Průtok vzduchu	Vnitřní, max. Venkovní, max.	12 33	12 33
Hladina akustického tlaku	Vnitřní Vys/Stř/Niz Venkovní, max.	38 / 33 / 23 / 19 45	39 / 33 / 23 / 19 45
Hladina akustického výkonu	Vnitřní, max. Venkovní, max.	57 65	57 65
Provozní rozsah	Chlazení (venkovní) Topení (venkovní)	-10-48 -10-24	-10-48 -10-24
Kompresor	Typ	rotační	1P rotační
Ventilátor (vnitřní)	Výkon motoru	20	20
Ventilátor (venkovní)	Výkon motoru	43	43
Provozní proud	Chlazení/Topení	2.4 / 3.1	4.0/4.3
Startovací proud	Chlazení/Topení	2.4 / 3.1	4.0/4.3
Maximální proud	Chlazení/Topení	10.0	10.0
Doporučená velikost jističe	A	15	15
Přívodní kabel napájení	poč. x vel.	3*1.0	3*1.0
Propojovací kabel poč. x vel.	poč. x vel.	4x 1 (vč. zemění)	4x1.0
Chladivo a náplň (při 7,5 m)	g	R410A, 1,000(35.3)	R410A, 1,000
Dodatečná náplň chladiva	g/m	20	20
Připojení potrubí	Kapalina Plyn	6.35(1/4) 9.52(3/8)	6.35(1/4) 9.52(3/8)
Délka potrubí (min./max.)	m	2 / 20	2 / 20
Max. převýšení	m	10	10
Odvod kondenzátu (vnější/vnitřní)	mm	21.5/16.0	21.5/16.0
Rozměry	Vnitřní (Š x V x H) Venkovní (Š x V x H)	885 x 285 x 205 770 x 545 x 288	885 x 285 x 205 770 x 545 x 288
Čistá hmotnost	Vnitřní Venkovní	10 34	10 34

Poznámky: 1. Vzhledem k průběžným inovacím si vyhrazujeme právo na změnu parametrů bez upozornění.

2. Výkony vycházejí z následujících podmínek:

Chlazení: - vnitřní teplota 27 °C DB /19 °C WB, venkovní teplota 35 °C DB/24 °C WB.

Topení: - vnitřní teplota 20 °C DB /15 °C WB, venkovní teplota 7 °C DB/6 °C WB

3. Vyšše uvedené hodnoty roční energetické spotřeby jsou průměrné hodnoty po 500 hodinách provozních za rok při nominálních výkonech.

Specifikace

Model	VNITŘNÍ JEDNOTKA VENKOVNÍ JEDNOTKA	CA18AWR NCO S18AQU UCO	CA24AWR NCO S24AQU UCO
Chladicí výkon		0.9 - 5.2 - 6.0	0.90-7.03-8.65
Topný výkon		0.9 - 6.3 - 9.0	0.90-8.44-11.40
Topný výkon při nízkých teplotách (-7°C)		5.50	8.50
Příkon	Chlazení/Topení	1,500/1,650	2,190/2,330
EER	W/W	3.47	3.21
COP	W/W	3.82	3.62
Roční energetická spotřeba	Chlazení	750	1095
Napájení	Ø / V / Hz	1 / 220-240 / 50	1/220-240/50
Průtok vzduchu	Vnitřní, max. Venkovní, max.	19.5 60	22 60
Hladina akustického tlaku	Vnitřní Vys/Stř/Niz Venkovní, max.	42/40/35/29 51	45/40/35/29 53
Hladina akustického výkonu	Vnitřní, max. Venkovní, max.	63 70	65 70
Provozní rozsah	Chlazení (venkovní) Topení (venkovní)	-10-48 -10-24	-10-48 -10-24
Kompresor	Typ	dvourotační	dvourotační
Ventilátor (vnitřní)	Výkon motoru	20	20
Ventilátor (venkovní)	Výkon motoru	85	124
Provozní proud	Chlazení/Topení	6.6/7.3	9.8/10.4
Startovací proud	Chlazení/Topení	6.6/7.3	9.8/10.4
Maximální proud	Chlazení/Topení	12.5	19.0
Doporučená velikost jističe	A	20	25
Přívodní kabel napájení	poč. x vel.	3*1.5	3*2.5
Propojovací kabel poč. x vel.	poč. x vel.	4x1.0	4x1.0
Chladivo a náplň (při 7,5 m)	g	R410A, 1,350	R410A, 1,800
Dodatečná náplň chladiva	g/m	20	35
Připojení potrubí	Kapalina Plyn	6.35(1/4) 12.7(1/2)	9.52(3/8) 15.88(5/8)
Délka potrubí (min./max.)	m	- /20	- /30
Max. převýšení	m	10	15
Odvod kondenzátu (vnější/vnitřní)	mm	21.5/16.0	21.5/16.0
Rozměry	Vnitřní (Š x V x H) Venkovní (Š x V x H)	1030x325x245 870x655x320	1030x325x245 870x800x320
Čistá hmotnost	Vnitřní Venkovní	15.5 51	15.5 60

Poznámky: 1. Vzhledem k průběžným inovacím si vyhrazujeme právo na změnu parametrů bez upozornění.

2. Výkony vycházejí z následujících podmínek:

Chlazení: - vnitřní teplota 27 °C DB /19 °C WB, venkovní teplota 35 °C DB/24 °C WB.

Topení: - vnitřní teplota 20 °C DB /15 °C WB, venkovní teplota 7 °C DB/6 °C WB

3. Vyšše uvedené hodnoty roční energetické spotřeby jsou průměrné hodnoty po 500 hodinách provozních za rok při nominálních výkonech.